

Субъект Российской Федерации ЯМЗ  
Лесной район Горно-марийский  
Лесничество Яугинское Участковое лесничество Яркинское

ПРОЕКТ  
искусственного лесовосстановления № 1/2020 год

1. № квартала 22 № выдела 9
2. Площадь лесного участка, га 9,0
3. Лесорастительные условия лесного участка:
  - 3.1. Рельеф взмывистый
  - 3.2. Гидрологические условия \_\_\_\_\_
  - 3.3. Почва дерново-среднеподзолистая лесная влажная  
тип, механический состав, влажность
  - 3.4. Поврежденность почвы участка (степень) не наблюдается  
слабая, средняя, сильная
  - 3.5. Степень задернения средняя  
слабая, средняя, сильная
  - 3.6. Степень минерализации почвы \_\_\_\_\_
  - 3.7. Группа типов леса, тип лесорастительных условий СмБР В2
4. Категория участка лесовосстановления вырубка  
вырубка, гарь, прогалина, иная (год, месяц)
5. Исходный породный состав участка лесовосстановления \_\_\_\_\_
6. Количество пней, тыс.шт./га 250 шт/га
  - 6.1. Средняя высота пней, см 10
  - 6.2. Средний диаметр пней, см 28
7. Состояние очистки от порубочных остатков и валежника (захламленность) отсутствует  
отсутствует, слабая, средняя, сильная
8. Завалуненность, % \_\_\_\_\_  
слабая, средняя, сильная, иные препятствия
9. Категория доступности для техники а  
а, б, в, г'
10. Характеристика сохраненного подроста главных пород:
  - 10.1. Количество подроста по категориям крупности тыс.шт./га \_\_\_\_\_  
мелкий, средний, крупный
  - 10.2. Количество подроста в пересчете на крупный, тыс.шт/га \_\_\_\_\_ в т.ч. по породам \_\_\_\_\_
  - 10.3. Жизнеспособность подроста \_\_\_\_\_  
жизнеспособный, нежизнеспособный
  - 10.4. Категория густоты \_\_\_\_\_  
редкий, средний, густой
  - 10.5. Средняя высота подроста, м \_\_\_\_\_
  - 10.6. Средний возраст подроста, лет \_\_\_\_\_
  - 10.7. Встречаемость подроста, % \_\_\_\_\_
  - 10.8. Распределение по площади \_\_\_\_\_  
равномерное, неравномерно, групповое
11. Характеристика возобновления сопутствующих древесных пород, кустарника:  
порода \_\_\_\_\_ количество, шт./га \_\_\_\_\_ средняя высота, м \_\_\_\_\_
- 11.1 Характеристика возобновления нежелательных пород: порода \_\_\_\_\_ количество, шт./га \_\_\_\_\_  
средняя высота, м \_\_\_\_\_
12. Проектируемый способ лесовосстановления искусственный
13. Обоснование проектируемого способа лесовосстановления \_\_\_\_\_
  - 13.1. Обоснование главных лесных древесных пород \_\_\_\_\_
  - 13.2. Обоснование породного состава восстанавливаемых лесов \_\_\_\_\_
14. Период лесовосстановления с декабря 2019 - февраля март 2020  
начало, окончание (месяц, год)
15. Технология (методы) выполнения работ по лесовосстановлению:
  - 15.1. Расчистка и подготовка участка \_\_\_\_\_  
полосная с корчевкой (без корчевки) пней, сплошная, понижение пней  
расстояния между центрами полос \_\_\_\_\_ м, ширина полос \_\_\_\_\_ м
  - 15.2. Подготовка почвы: борозды  
полоса, борозда, площадка, иное
    - 15.2.1. Расстояние между центрами рядов посадочных (посевных мест), м 35
    - 15.2.2. Общая протяженность рядов посадочных (посевных мест), км/га 30
    - 15.2.3. Срок подготовки почвы сентябрь 2019 месяца, год

\* а - доступно без расчистки и корчевки пней, б- узкополосная расчистка без корчевки пней, понижение пней; в- узкополосная расчистка с корчевкой пней диаметром до 24 см, г- широкополосная расчистка с корчевкой всех пней на полосах

15.3. Метод создания ручная посадка пор. лис. Калесова  
посадка/ посев (месяц, год)

16. Характеристика посадочного (посевого) материала  
2-й кл. сеянца сосны 2-й класс д - 40 см  
вид, сеянцы, саженцы, возраст (лет), размеры стволика (высота, диаметр корневой шейки)

семена: селекционная категория семян, происхождение, класс качества семян

17 Предпосевная подготовка семян \_\_\_\_\_  
снегование, стратификация, обработка фунгицидами, иная

18 Норма высева, кг/га \_\_\_\_\_

19 Размещение семян при посеве \_\_\_\_\_  
строчками, лунками, иное

20 Схема размещения посадочных, посевных мест:  
расстояния между рядами 3,5 м, в рядах 0,7 м

21 Густота посадки, посева, тыс.шт/га 4,1

22 Видовой состав культивируемых пород, ед. 400  
в т.ч. главная (ые) сосна  
сопутствующая(ие) \_\_\_\_\_

23 Схема смешения пород С - С - С - С

24 Дополнение \_\_\_\_\_, количество посадочных мест, тыс.шт./га

25 Уход за лесными культурами (агротехнический, лесоводственный):

25.1. Количество агротехнических уходов всего 2,  
по годам 2020 г. - 1р; 2021 г. - 1р;

Технология рыхление почвы с уничтожением травянистой древесной растительности  
ручная опривка растений, рыхление почвы с уничтожением травянистой древесной растительности  
в рядах 4р  
в рядах и междурядьях, подавление, скашивание растительности механическим способом;  
применение химических средств для уничтожения травянистой и древесной растительности в зоне роста культур, подкормка и полив культур

25.2. Количество лесоводственных уходов всего 4, по годам 2022 г. - 1р; 2023 г. - 1р; 2024 г. - 1р; 2025 г. - 1р.

Технология уничтожение нежелательной древесной растительности  
в рядах и междурядьях  
уничтожение или предупреждение появления травянистой и нежелательной древесной растительности

26 Борьба с вредителями, болезнями леса \_\_\_\_\_  
перечень мероприятий, объем работы

27 Противопожарные мероприятия проведение мероприятий по противопожарной безопасности  
перечень мероприятий, объем работы

28 Иные мероприятия \_\_\_\_\_

29 Проектируемые показатели восстанавливаемых лесов  
Приживаемость лесных культур, %: 1 год \_\_\_\_\_ 2 год \_\_\_\_\_

Параметры лесных культур в возрасте \_\_\_\_\_ лет (5 лет, иной возраст):  
количество деревьев культивируемых пород, тыс.шт./га, всего \_\_\_\_\_ в т.ч. по породам \_\_\_\_\_

соотношение средних высот деревьев культивируемых пород и естественно возобновившихся  
сопутствующих (нежелательных) пород \_\_\_\_\_

30. Требования к молоднякам, площади которых подлежат отнесению к землям, на которых  
расположены леса:

30.1. Проектируемый возраст (год) отнесения к землям, занятым лесными насаждениями 7

30.2. Количество деревьев главных лесных древесных пород, не менее тыс.шт./га 20

30.3. Состав пород С С Б + Е

30.4. Средняя высота главной породы, не менее, м 1,2

30.4.1. Соотношение средних высот деревьев культивируемых пород и естественно  
возобновившихся сопутствующих (нежелательных) пород 1

31. Объем работ по лесовосстановлению, га 9,0  
площадь лесовосстановления

К Проекту прилагаются:  
1. Карточка обследования лесного участка  
2. Перечётная ведомость жизнеспособного подроста при обследовании участка  
лесовосстановления  
3. Чертеж участка

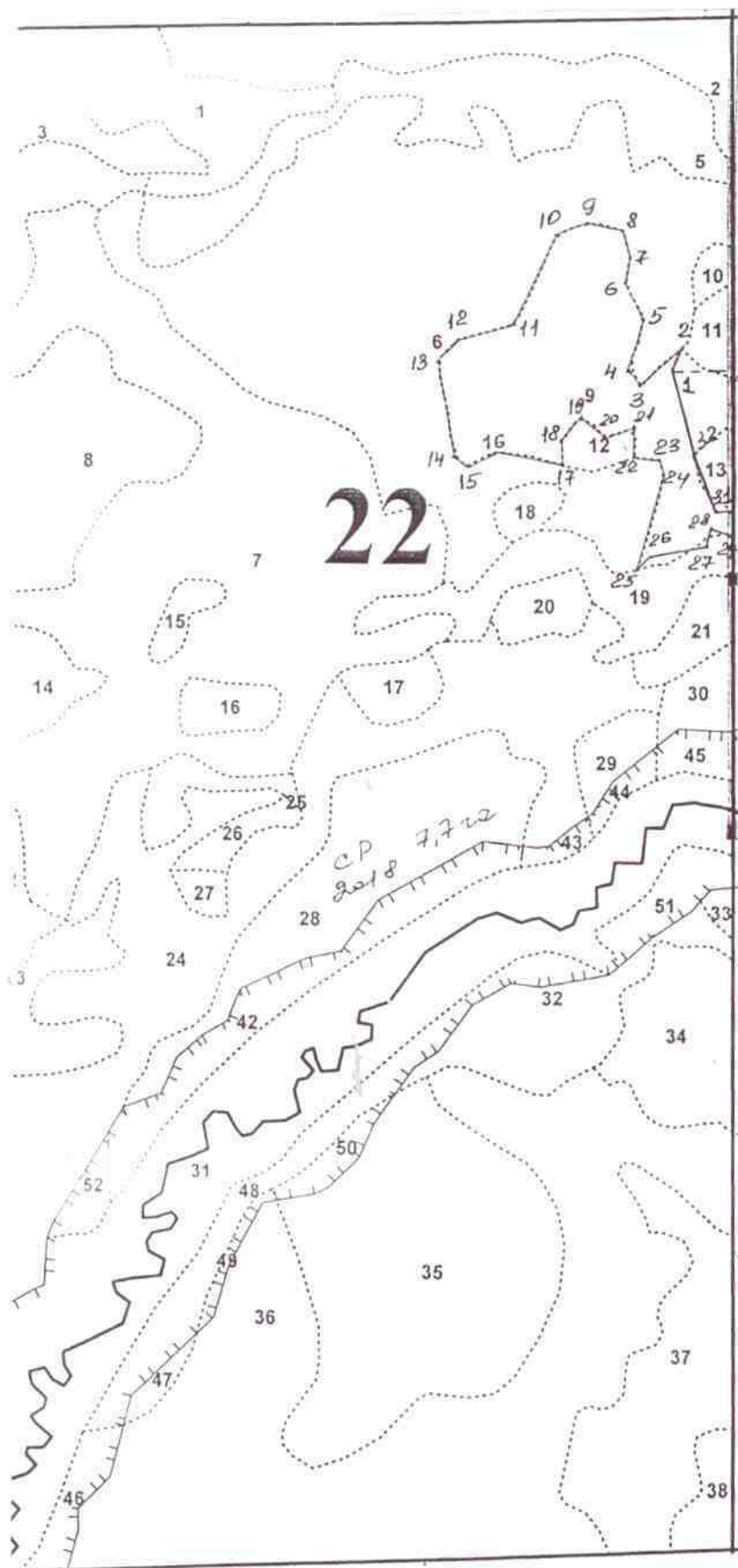
«23» 06 2019 г. И.И. Назаров И.И. Назаров  
должность подпись Ф.И.О

Директор  
ООО «Лес-Р»

И.И. Назаров

Схема участка под подготовку почвы

Лесничество: Руткинское  
 Участковое лесничество: Ардинское  
 Ардинский лесной участок  
 Квартал 22 выдел 9 площадь 9,0 га;  
 Масштаб 1:10000



| Экспликация объекта |                              |                |                             |                |
|---------------------|------------------------------|----------------|-----------------------------|----------------|
| Номера точек        | Направление румбы линий, гр. | Длина линий, м |                             |                |
| привязка            |                              |                |                             |                |
| I-II                | ЮВ:12*30                     | 527            |                             |                |
| II-I                | ЮЗ:78                        | 90             |                             |                |
| лесосека            |                              |                |                             |                |
| Номер лесосеки      | Площадь лесосеки, га         | Номера точек   | Направление румбы линий, гр | Длина линий, м |
| 1                   | 9,0                          | 1-2            | СВ:15                       | 40             |
|                     |                              | 2-3            | ЮЗ:36                       | 87             |
|                     |                              | 3-4            | СЗ:43                       | 30             |
|                     |                              | 4-5            | СВ:3                        | 75             |
|                     |                              | 5-6            | СЗ:38                       | 60             |
|                     |                              | 6-7            | СЗ:2                        | 40             |
|                     |                              | 7-8            | СЗ:26                       | 40             |
|                     |                              | 8-9            | СЗ:88                       | 50             |
|                     |                              | 9-10           | ЮЗ:58                       | 50             |
|                     |                              | 10-11          | ЮЗ:13                       | 150            |
|                     |                              | 11-12          | ЮЗ:62                       | 90             |
|                     |                              | 12-13          | ЮЗ:28                       | 40             |
|                     |                              | 13-14          | ЮВ:23                       | 140            |
|                     |                              | 14-15          | ЮВ:59                       | 25             |
|                     |                              | 15-16          | СВ:51                       | 45             |
|                     |                              | 16-17          | СВ:88                       | 100            |
|                     |                              | 17-18          | СЗ:16                       | 35             |
|                     |                              | 18-19          | СВ:24                       | 45             |
|                     |                              | 19-20          | ЮВ:71                       | 55             |
|                     |                              | 20-21          | СВ:59                       | 35             |
|                     |                              | 21-22          | ЮВ:12                       | 45             |
|                     |                              | 22-23          | СВ:79                       | 35             |
|                     |                              | 23-24          | ЮВ:26                       | 30             |
|                     |                              | 24-25          | ЮЗ:4                        | 135            |
|                     |                              | 25-26          | СВ:38                       | 26             |
|                     |                              | 26-27          | СВ:72                       | 88             |
|                     |                              | 27-28          | СЗ:5                        | 34             |
|                     |                              | 28-29          | ЮВ:74                       | 24             |
|                     |                              | 29-30          | СЗ:12*30                    | 35             |
|                     |                              | 30-31          | ЮЗ:66                       | 18             |
|                     |                              | 31-32          | СЗ:31                       | 92             |
|                     |                              | 32-1           | СЗ:29                       | 125            |